

KYKY
—since1958—

KYKY

Турбомолекулярные насосы

KYKY 北京中科科仪股份有限公司
KYKY TECHNOLOGY CO., LTD.

Add: No.13 Bei'ertiao, Zhongguancun, Haidian District, Beijing, China

Postcode: 100190

Tel: +86-10-61778271

Fax: +86-10-58043695

E-mail: international@kyky.com.cn

<http://www.kyky.com.cn/>

Адрес: Россия, г. Москва, Дорожная улица, 3 к6

Телефон: 7 (499) 348-18-61

E-mail: mail@kyky-vacuum.ru

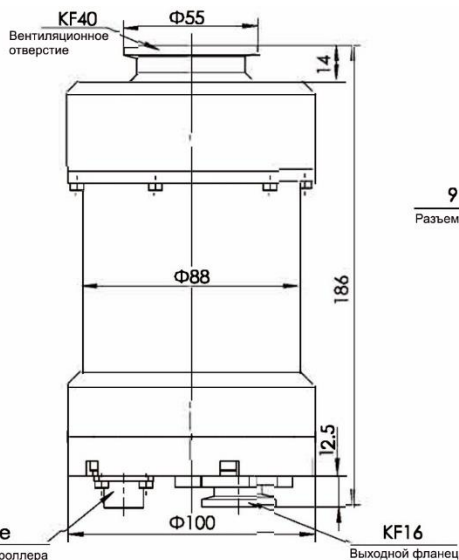
<https://kyky-vacuum.ru>

KYKY 北京中科科仪股份有限公司
KYKY TECHNOLOGY CO., LTD.

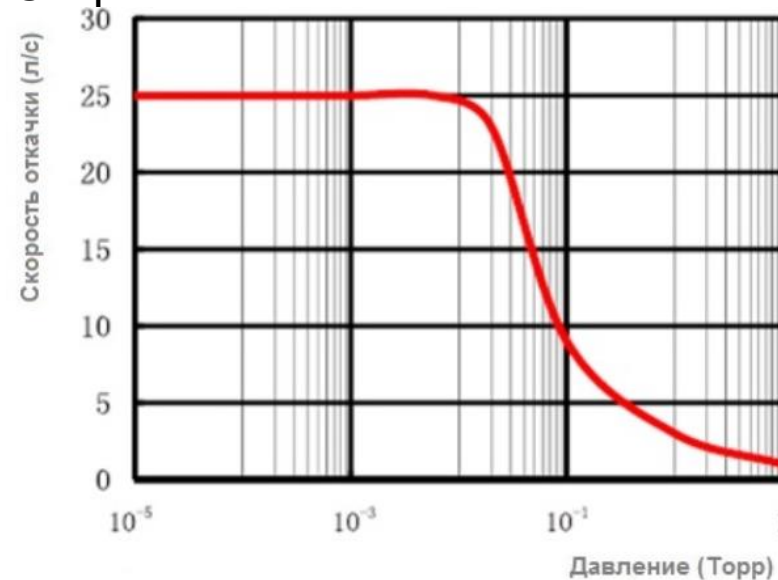
FF-40/25E



Габаритные размеры в мм



Скорость откачки



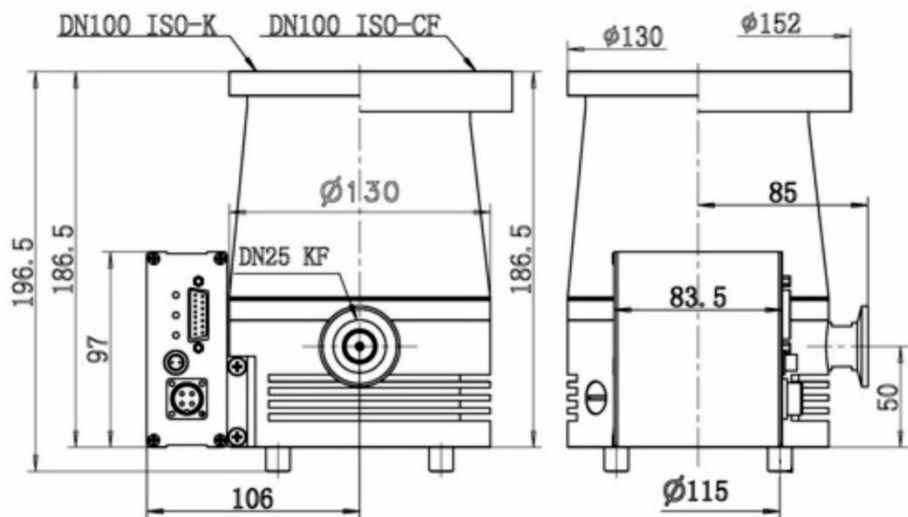
Технические характеристики

Модель	FF-40/25E
Скорость откачки (л/с, воздух)	25
Входной фланец	KF40 (DN)
Выходной фланец	KF16 (DN)
Степень сжатия	$N_2: 10^7; H_2: 6 \times 10^5$
Предельное давление (Торр)	$\leq 7.5 \times 10^{-7}$ (DN40 ISO-KF)
Предельное давление (Па)	$\leq 1 \times 10^{-4}$ (DN40 ISO-KF)
Скорость вращения (Об/мин)	36000
Время запуска (сек)	<90
Тип подшипника	Керамический
Вибрации	≤ 0.1
Форвакуумный насос (л/с)	0.5-1
Тип охлаждения	Воздушное
Макс. температура корпуса (°C)	≤ 80
Рабочая температура окр. среды (°C)	5-40
Тип смазки	Консистентная
Положение при монтаже	Любое
Вес (кг)	3

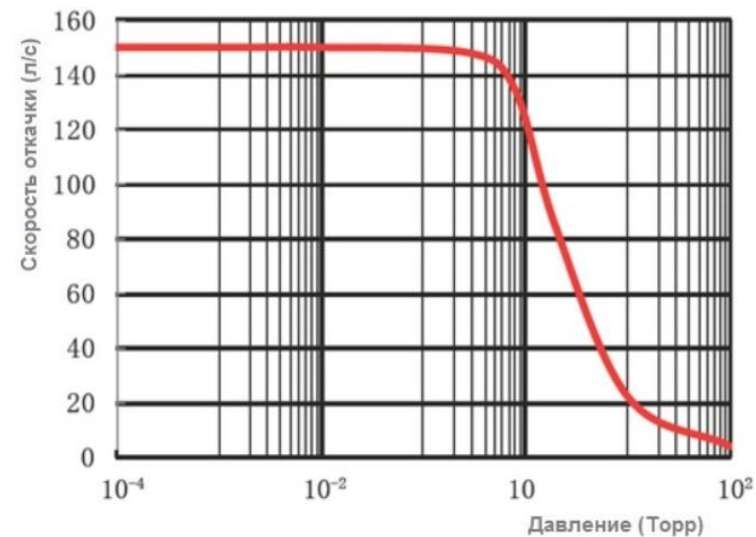
FF-100/150E



Габаритные размеры в мм



Скорость откачки



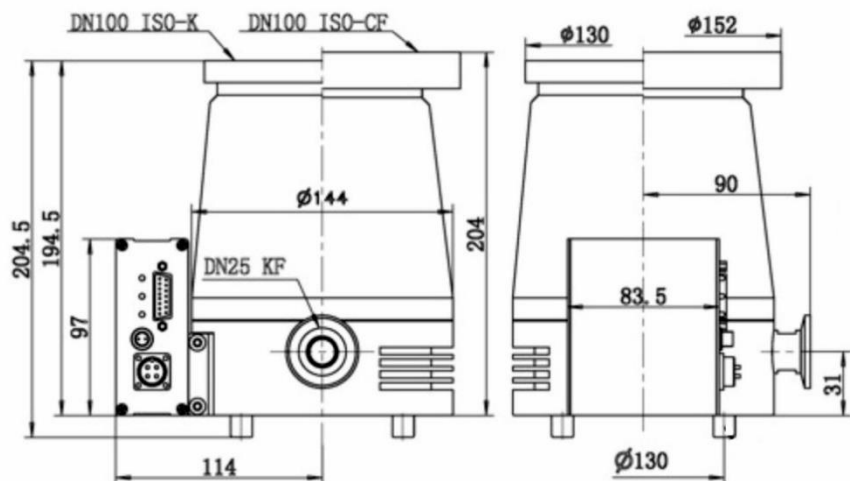
Технические характеристики

Модель	FF-100/150E
Скорость откачки (л/с, воздух)	150
Входной фланец	DN100 LF, DN100 CF
Выходной фланец	KF25
Степень сжатия	N ₂ : 10 ⁷ ; H ₂ : 6x10 ⁹
Предельное давление (Па)	≤6x10 ⁻⁶ (DN100 LF) ≤6x10 ⁻⁷ (DN100 DF)
Скорость вращения (Об/мин)	51000
Время запуска (мин)	<2
Тип подшипника	Керамический
Вибрации	≤0.1
Форвакуумный насос (л/с)	2
Тип охлаждения	Водяное, Воздушное
Температура охлаждающей воды (°C)	10-25
Макс. температура корпуса (°C)	≤80 (LF), ≤120 (CF)
Рабочая температура окр. среды (°C)	5-40
Тип смазки	Консистентная
Положение при монтаже	Любое
Вес (кг)	6 (LF), 8.6 (CF)

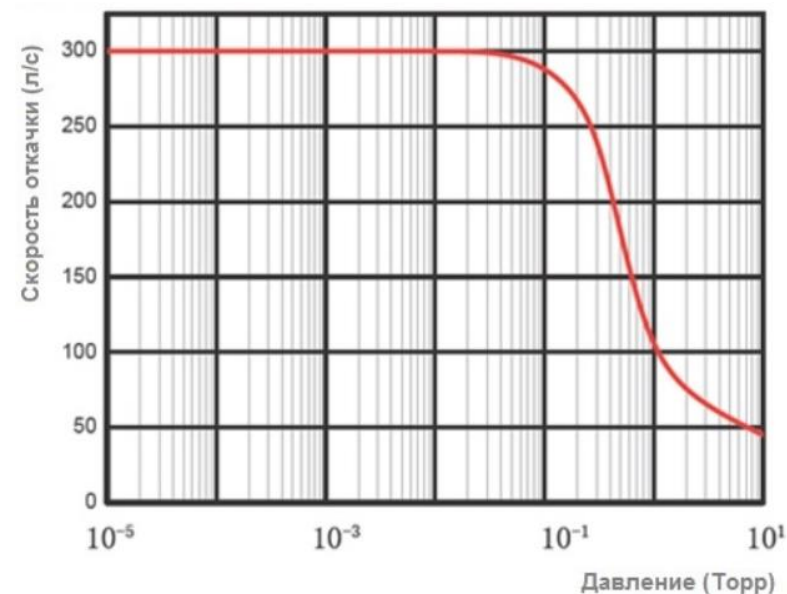
FF-100/300E



Габаритные размеры в мм



Скорость откачки



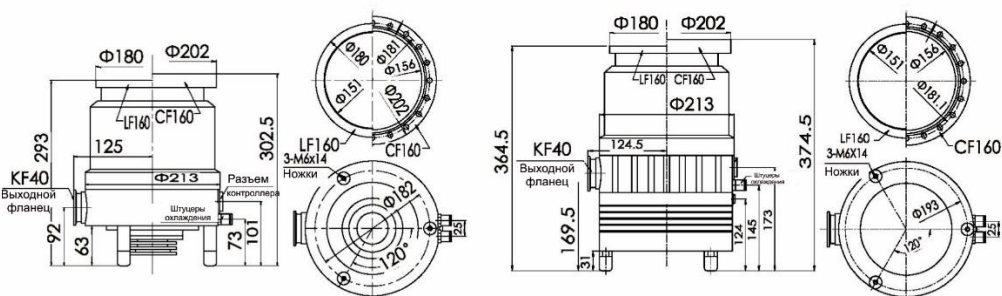
Технические характеристики

Модель	FF-100/300E
Скорость откачки (л/с, воздух)	300
Входной фланец	DN100 LF, DN100 CF
Выходной фланец	KF25 (DN)
Степень сжатия	N ₂ : 6*10 ⁵ ; H ₂ : 5x10 ⁵
Предельное давление (Па)	≤6x10 ⁻⁶ (DN100 LF) ≤6x10 ⁻⁷ (DN100 DF)
Скорость вращения (Об/мин)	60000
Время запуска (мин)	<3.5
Тип подшипника	Керамический
Вибрации	≤0.1
Форвакуумный насос (л/с)	2-4
Тип охлаждения	Водяное
Температура охлаждающей воды (°C)	≤25
Макс. температура корпуса (°C)	≤80 (LF), ≤120 (CF)
Рабочая температура окр. среды (°C)	5-40
Тип смазки	Консистентная
Положение при монтаже	Любое
Вес (кг)	8.5 (LF), 11 (CF)

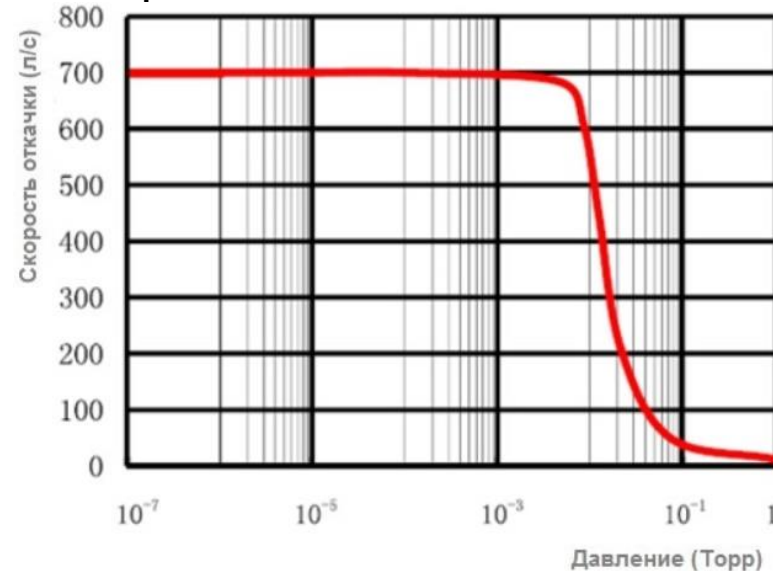
FF-160/700E



Габаритные размеры в мм



Скорость откачки



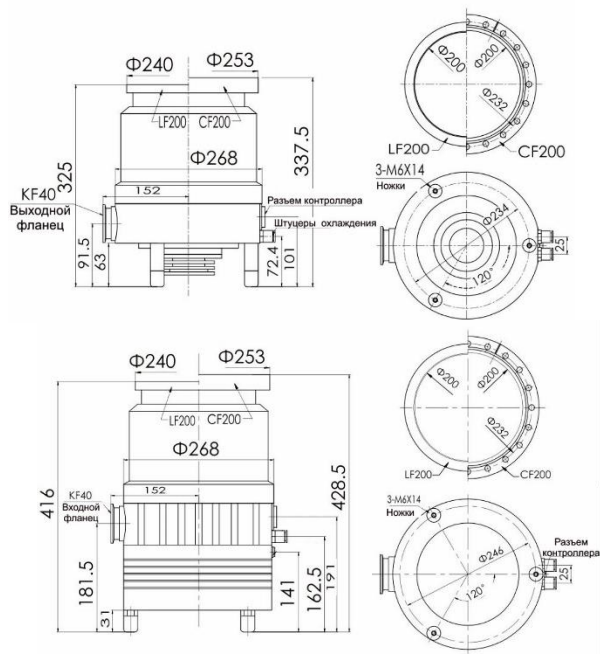
Технические характеристики

Модель	FF-160/700E	FF-160/700FE
Скорость откачки (л/с, воздух)	700	700
Входной фланец	DN160 ISO-K, DN160 CF	DN160 ISO-K, DN160 CF
Выходной фланец	KF40 (DN)	KF40 (DN)
Степень сжатия	N ₂ : 10 ⁹ ; H ₂ : 6x10 ⁶	N ₂ : 10 ⁹ ; H ₂ : 6x10 ⁶
Предельное давление (Торр)	≤4.5x10 ⁻⁹ (DN160 ISO-K) ≤4.5x10 ⁻¹⁰ (DN160 CF)	≤4.5x10 ⁻⁹ (DN160 ISO-K) ≤4.5x10 ⁻¹⁰ (DN160 CF)
Предельное давление (Па)	≤6x10 ⁻⁷ (DN160 ISO-K) ≤6x10 ⁻⁸ (DN160 CF)	≤6x10 ⁻⁷ (DN160 ISO-K) ≤6x10 ⁻⁸ (DN160 CF)
Скорость вращения (Об/мин)	36000	36000
Время запуска (мин)	<4	<4
Тип подшипника	Керамический	Керамический
Вибрации	≤0.1	≤0.1
Форвакуумный насос (л/с)	4-8	4-8
Тип охлаждения	Водяное	Водяное/Воздушное
Температура охлаждающей воды (°C)	≤25	≤25
Макс. температура корпуса (°C)	≤100	≤100
Рабочая температура окр. среды (°C)	5-40	5-40(Вода) 5-43(Воздух)
Тип смазки	Консистентная	Консистентная
Положение при монтаже	Любое	Любое
Вес (кг)	19	23

FF-200/1300E



Габаритные размеры в мм



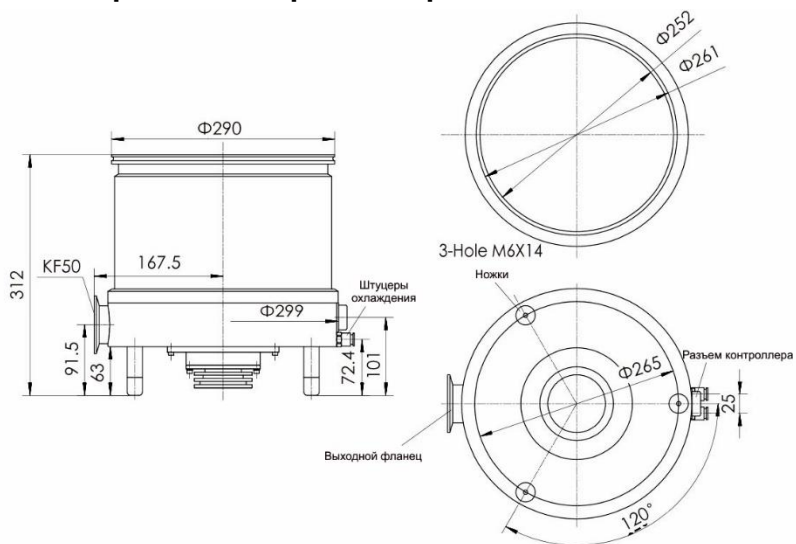
Технические характеристики

Модель	FF-200/1300E	FF-200/1300FE
Скорость откачки (л/с, воздух)	1300	1300
Входной фланец	DN200 ISO-K, DN200 CF	DN200 ISO-K, DN200 CF
Выходной фланец	KF40 (DN)	KF40 (DN)
Степень сжатия	N ₂ : 10 ⁹ ; H ₂ : 6x10 ⁹	N ₂ : 10 ⁹ ; H ₂ : 6x10 ⁹
Предельное давление (Торр)	≤4.5x10 ⁻⁹ (DN200 ISO-K) ≤4.5x10 ⁻⁹ (DN200 CF)	≤4.5x10 ⁻⁸ (DN200 ISO-K) ≤4.5x10 ⁻⁹ (DN200 CF)
Предельное давление (Па)	≤6x10 ⁻⁶ (DN160 ISO-K) ≤6x10 ⁻⁷ (DN160 CF)	≤6x10 ⁻⁶ (DN160 ISO-K) ≤6x10 ⁻⁷ (DN160 CF)
Скорость вращения (Об/мин)	24000	24000
Время запуска (мин)	<6	<6
Тип подшипника	Керамический	Керамический
Вибрации	≤0.1	≤0.1
Форвакуумный насос (л/с)	15-18	15-18
Тип охлаждения	Водяное	Водяное/Воздушное
Температура охлаждающей воды (°C)	≤25	≤25
Макс. температура корпуса (°C)	≤100	≤100
Рабочая температура окр. среды (°C)	5-40	5-40(Вода) 5-43(Воздух)
Тип смазки	Консистентная	Консистентная
Положение при монтаже	Любое	Любое
Вес (кг)	29	33

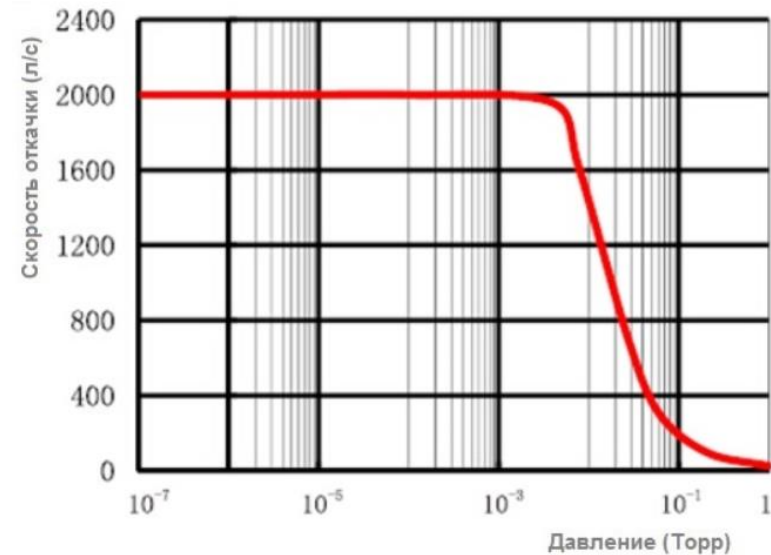
FF-250/2000E



Габаритные размеры в мм



Скорость откачки



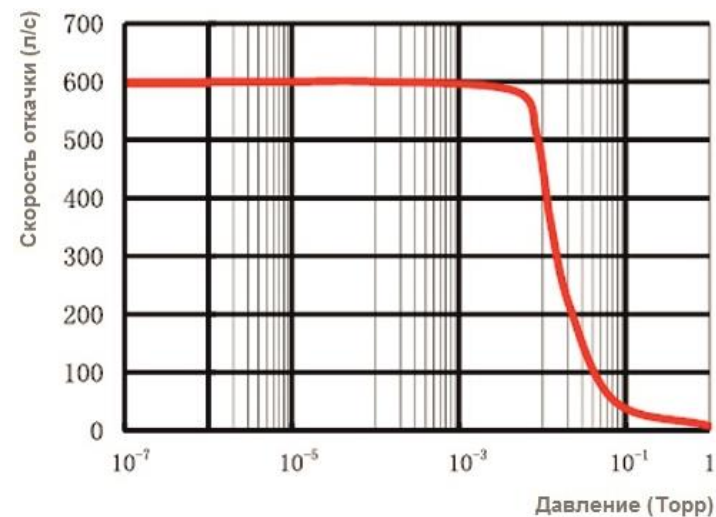
Технические характеристики

Модель	FF-250/2000E
Скорость откачки (л/с, воздух)	2000
Входной фланец	DN250 ISO-K
Выходной фланец	KF50 (DN50 KF)
Степень сжатия	N ₂ : 10 ³ ; H ₂ : 6x10 ³
Предельное давление (Торр)	≤4.5x10 ⁻⁶ (DN250 ISO-K) ≤4.5x10 ⁻⁶ (DN250 CF)
Предельное давление (Па)	≤6x10 ⁻⁶ (DN250 ISO-K) ≤6x10 ⁻⁷ (DN250 CF)
Скорость вращения (Об/мин)	24000
Время запуска (мин)	<6
Тип подшипника	Керамический
Вибрации	≤0.1
Форвакуумный насос (л/с)	15
Тип охлаждения	Водяное
Температура охлаждающей воды (°C)	≤25
Макс. температура корпуса (°C)	≤100
Рабочая температура окр. среды (°C)	5-40
Тип смазки	Консистентная
Положение при монтаже	Любое
Вес (кг)	32

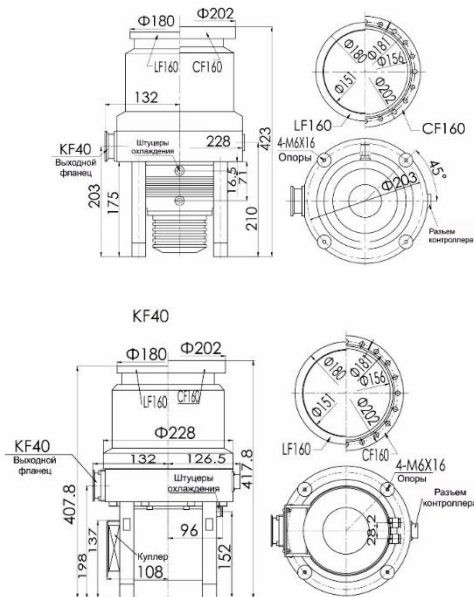
FF-160/620E, FF-160/620NE, FF-160/620FE



Скорость откачки



Габаритные размеры в мм



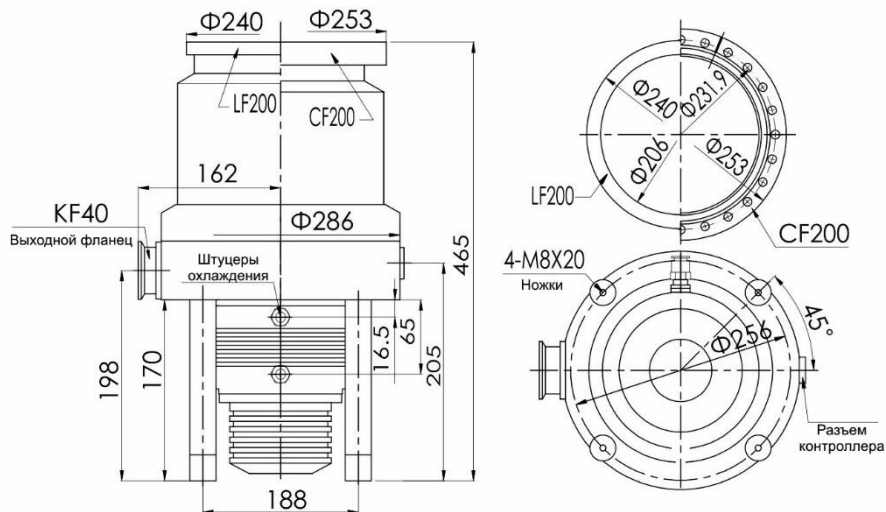
Технические характеристики

Модель	FF-160/620E	FF-160/620NE	FF-160/620FE
Скорость откачки (л/с, воздух)	600	600	600
Входной фланец	DN160 ISO-K, DN160 CF	DN160 ISO-K, DN160 CF	DN160 ISO-K, DN160 CF
Выходной фланец	KF 40 (DN)	KF 40 (DN)	KF 40 (DN)
Степень скатия	N ₂ : 10 ³ ; H ₂ : 6x10 ³ ≤4.5x10 ⁻⁹ (DN160 ISO-K)	N ₂ : 10 ³ ; H ₂ : 6x10 ³ ≤4.5x10 ⁻⁸ (DN160 ISO-K)	N ₂ : 10 ³ ; H ₂ : 6x10 ³ ≤4.5x10 ⁻⁸ (DN160 ISO-K)
Предельное давление (Торр)	≤4.5x10 ⁻¹⁰ (DN160 CF)	≤4.5x10 ⁻⁹ (DN160 CF)	≤4.5x10 ⁻⁹ (DN160 CF)
Предельное давление (Па)	≤6x10 ⁻⁶ (DN160 ISO-K) ≤6x10 ⁻⁷ (DN160 CF)	≤6x10 ⁻⁷ (DN160 ISO-K) ≤6x10 ⁻⁸ (DN160 CF)	≤6x10 ⁻⁶ (DN160 ISO-K) ≤6x10 ⁻⁷ (DN160 CF)
Скорость вращения (Об/мин)	36000	27000	27000
Время запуска (мин)	<6	<5	<5
Тип подшипника	Керамический	Керамический	Керамический
Вибрации	≤0.1	≤0.1	≤0.1
Форвакуумный насос	4-8	4-8	4-8
Тип охлаждения	Водяное	Водяное	Водяное/Воздушное
Температура охлаждающей воды (°C)	≤25	≤25	≤25
Макс. температура корпуса (°C)	≤100	≤100	≤100
Рабочая температура окр. среды (°C)	5-40	5-40	5-40(вода), 5-32 (Воздух)
Тип смазки	Масло	Масло	Масло
Положение при монтаже	Вертикальное ±5°	Вертикальное ±5°	Вертикальное ±5°
Вес	29	29	29

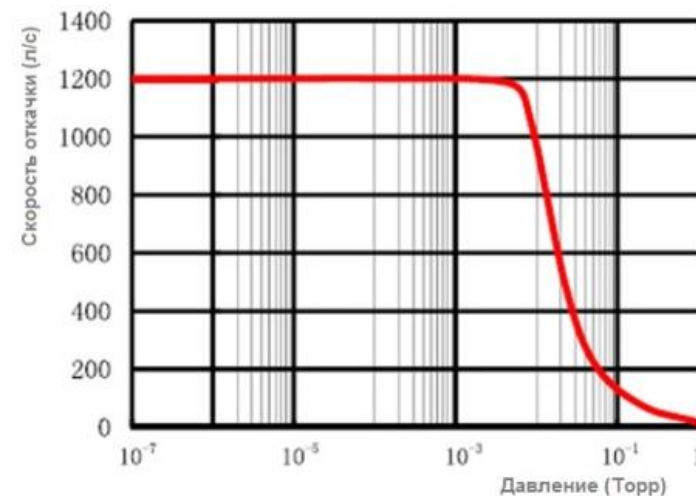
FF-200/1200E, FF-200/1200NE



Габаритные размеры в мм



Скорость откачки



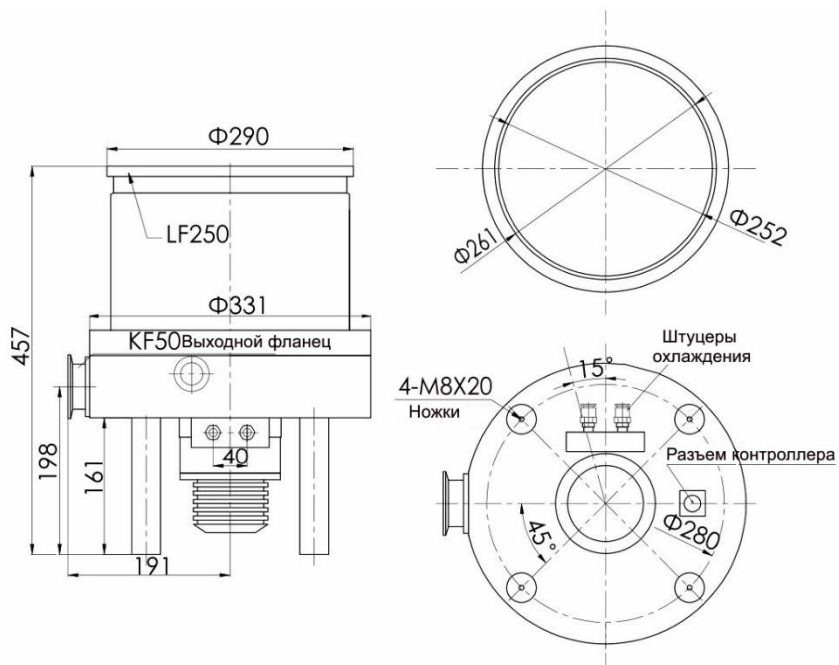
Технические характеристики

Модель	FF-200/1200E	FF-200/1200NE
Скорость откачки (л/с, воздух)	1200	1200
Входной фланец	DN200 ISO-K, DN200 CF	DN200 ISO-K, DN200 CF
Выходной фланец	KF 40 (DN)	KF 40 (DN)
Степень сжатия	N ₂ : 10 ⁹ ; H ₂ : 6x10 ⁹	N ₂ : 10 ⁹ ; H ₂ : 6x10 ⁹
Предельное давление (Торр)	≤7.5x10 ⁻⁸ (DN200 ISO-K) ≤7.5x10 ⁻⁹ (DN200 CF)	≤4.5x10 ⁻⁹ (DN200 ISO-K) ≤4.5x10 ⁻¹⁰ (DN200 CF)
Предельное давление (Па)	≤1x10 ⁻⁶ (DN200 ISO-K) ≤1x10 ⁻⁷ (DN200 CF)	≤6x10 ⁻⁶ (DN200 ISO-K) ≤6x10 ⁻⁷ (DN200 CF)
Скорость вращения (Об/мин)	27000	24000
Время запуска (мин)	<6	<6
Тип подшипника	Керамический	Керамический
Вибрации	≤0.1	≤0.1
Форвакуумный насос	15	15
Тип охлаждения	Водяное	Водяное
Температура охлаждающей воды (°C)	≤25	≤25
Макс. температура корпуса (°C)	≤100	≤100
Рабочая температура окр. среды (°C)	5-40	5-40
Тип смазки	Масло	Масло
Положение при монтаже	Вертикальное ±5°	Вертикальное ±5°
Вес	39	39

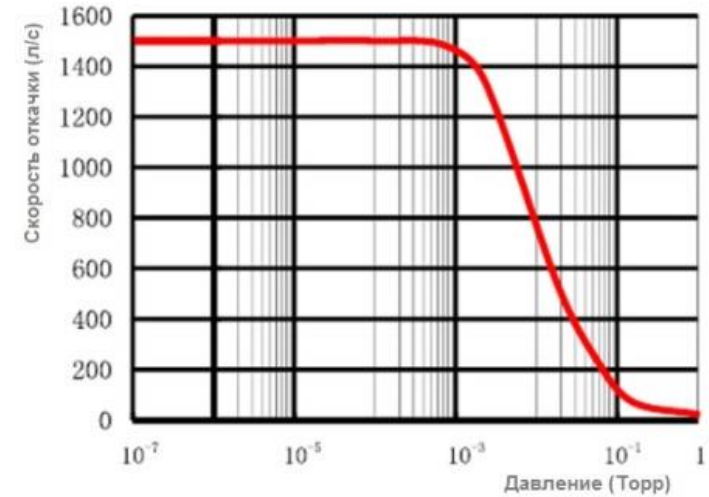
F-250/1500E



Габаритные размеры в мм



Скорость откачки



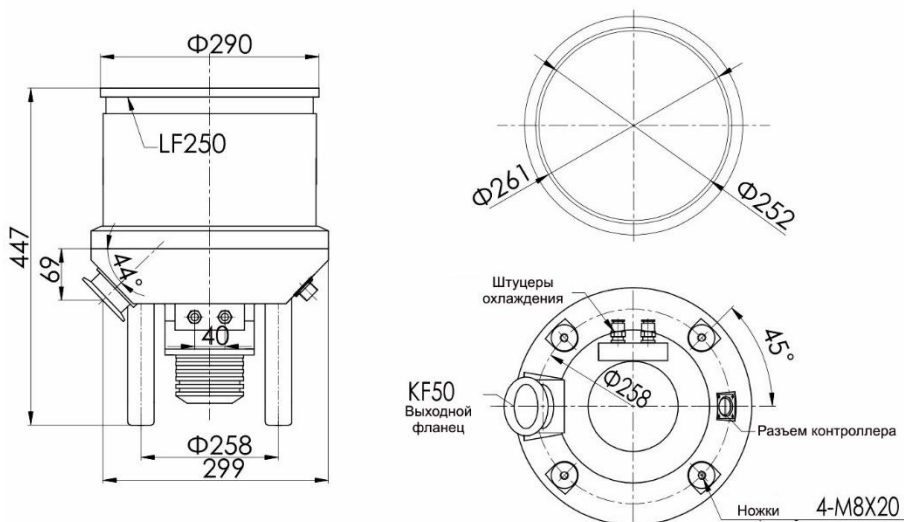
Технические характеристики

Модель	F-250/1500E
Скорость откачки (л/с, воздух)	1500
Входной фланец	DN250 ISO-K
Выходной фланец	KF 50 (DN)
Степень сжатия	N ₂ : 10 ⁵ ; H ₂ : 5x10 ³
Предельное давление (Торр)	≤4.5x10 ⁻⁸ (DN250 ISO-K)
Предельное давление (Па)	≤4.5x10 ⁻⁹ (DN250 CF)
Скорость вращения (Об/мин)	21000
Время запуска (мин)	<8
Тип подшипника	Керамический
Вибрации	≤0.1
Форвакуумный насос	15-18
Тип охлаждения	Водяное
Температура охлаждающей воды (°C)	≤25
Макс. температура корпуса (°C)	≤100
Рабочая температура окр. среды (°C)	5-40
Тип смазки	Масло
Положение при монтаже	Вертикальное ±5°
Вес	60

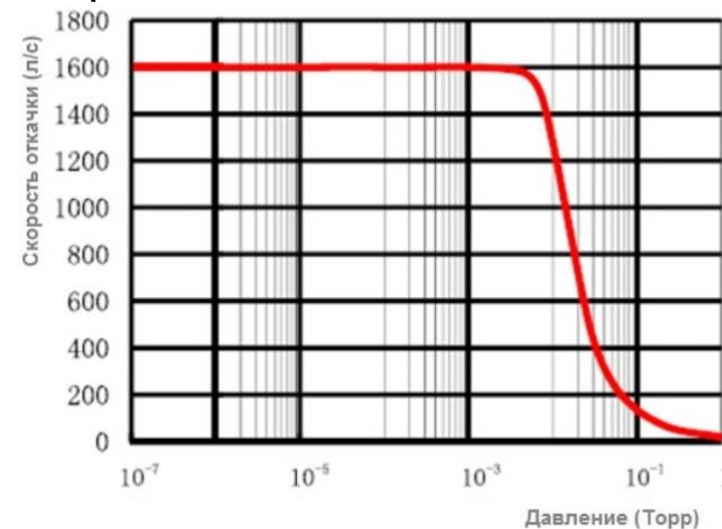
FF-250/1600E



Габаритные размеры в мм



Скорость откачки



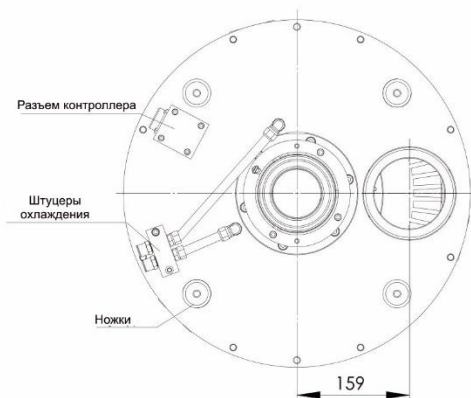
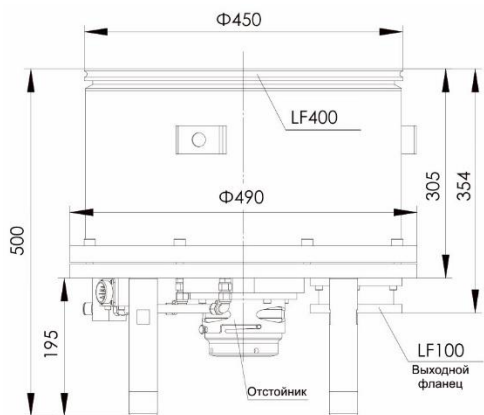
Технические характеристики

Модель	FF-250/1600E
Скорость откачки (л/с, воздух)	1600
Входной фланец	DN250 ISO-K
Выходной фланец	KF 50 (DN)
Степень сжатия	N_2 : 10^8 ; H_2 : 6×10^8
Предельное давление (Торр)	$\leq 4.5 \times 10^{-8}$ (DN400 ISO-K)
Предельное давление (Па)	$\leq 6 \times 10^{-6}$ (DN400 ISO-K)
Скорость вращения (Об/мин)	13500
Время запуска (мин)	<18.8
Тип подшипника	Керамический
Вибрации	≤ 0.5
Форвакуумный насос	30
Тип охлаждения	Водяное
Температура охлаждающей воды (°C)	≤ 25
Макс. температура корпуса (°C)	≤ 80
Рабочая температура окр. среды (°C)	5-40
Тип смазки	Масло
Положение при монтаже	Вертикальное $\pm 5^\circ$
Вес	136

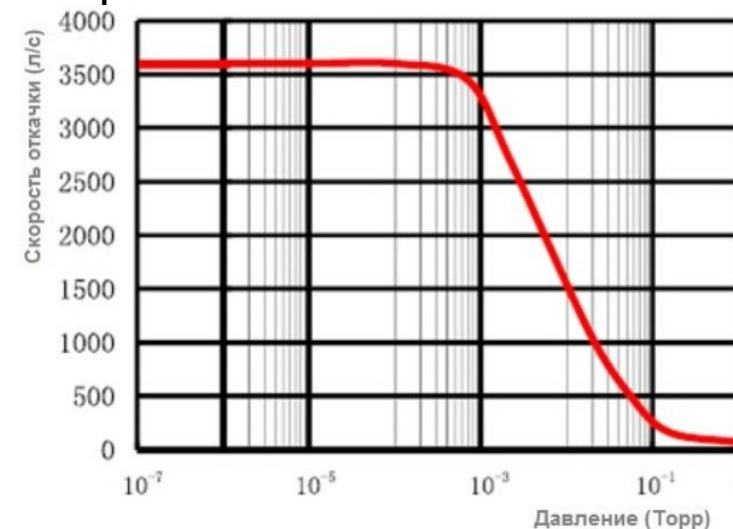
F-400/3600E



Габаритные размеры в мм



Скорость откачки



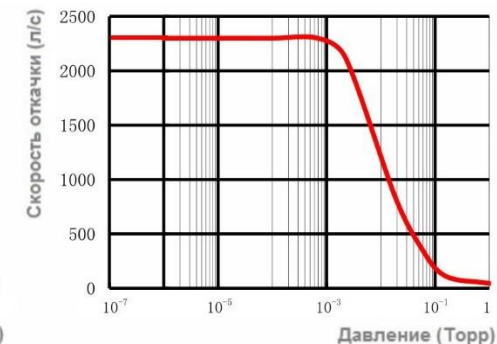
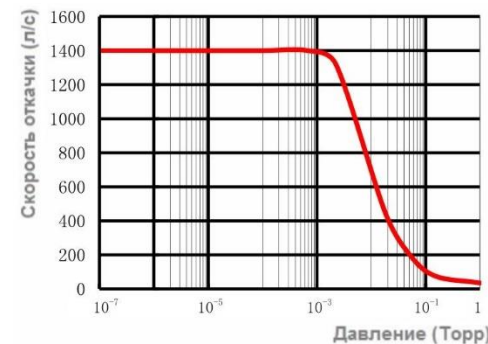
Технические характеристики

Модель	F-400/3600E
Скорость откачки (л/с, воздух)	3600
Входной фланец	DN400 ISO-K
Выходной фланец	KF 100 (DN)
Степень сжатия	N ₂ : 10 ⁷ ; H ₂ : 5x10 ²
Предельное давление (Торр)	≤4.5x10 ⁻⁸ (DN400 ISO-K)
Предельное давление (Па)	≤6x10 ⁻⁶ (DN200 ISO-K)
Скорость вращения (Об/мин)	15300
Время запуска (мин)	<15.5
Тип подшипника	Керамический
Вибрации	≤0.5
Форвакуумный насос	30
Тип охлаждения	Водяное
Температура охлаждающей воды (°C)	≤25
Макс. температура корпуса (°C)	≤90
Рабочая температура окр. среды (°C)	5-40
Тип смазки	Масло
Положение при монтаже	Вертикальное ±5°
Вес	130

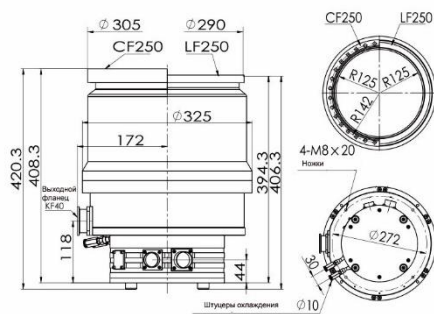
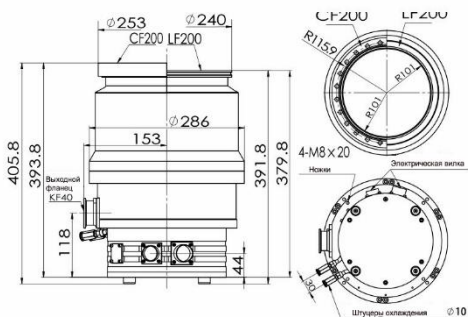
CXF-200/1400, CXF-250/2300



Скорость откачки



Габаритные размеры в мм



Технические характеристики

Модель	CXF-200/1400E	CXF-250/2300E
Скорость откачки (л/с, воздух)	1400	2300
Входной фланец	DN200 ISO-K, DN200 CF	DN250 ISO-K, DN250 CF
Выходной фланец	KF40 (DN)	KF40 (DN)
Степень сжатия	N ₂ : 10 ⁷	N ₂ : 10 ⁷
Предельное давление (Торр)	≤6x10 ⁻⁸ (DN200 ISO-K) ≤4.5x10 ⁻⁹ (DN200 CF)	≤1.5x10 ⁻⁸ (DN200 ISO-K) ≤1.5x10 ⁻⁹ (DN200 CF)
Предельное давление (Па)	≤8x10 ⁻⁶ (DN200 ISO-K) ≤8x10 ⁻⁷ (DN200 CF)	≤2x10 ⁻⁶ (DN200 ISO-K) ≤2x10 ⁻⁷ (DN200 CF)
Скорость вращения (Об/мин)	30000	27000
Время запуска (мин)	11	11
Тип подшипника	Магнитный	Магнитный
Вибрации	≤0.05	≤0.05
Форвакуумный насос (л/с)	15	15
Тип охлаждения	Водяное	Водяное
Температура охлаждающей воды (°C)	≤25	≤25
Макс. температура корпуса (°C)	≤80	≤80
Рабочая температура окр. среды (°C)	5-45	5-45
Тип смазки	-	-
Положение при монтаже	Любое	Любое
Вес (кг)	47	58